

Z39.50プロトコルによる日本語 書誌データ情報検索システム

1998.5.23(土)

図書館情報大学

江草由佳 真野泰久 宇陀則彦 石塚英弘

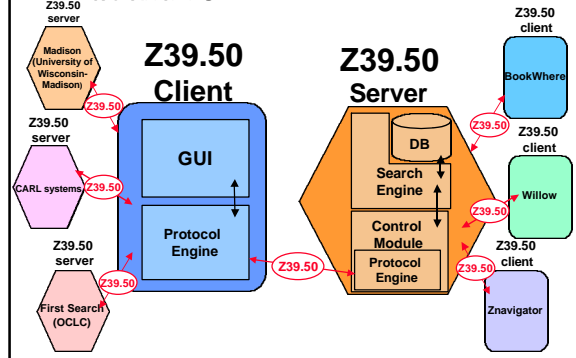
はじめに

- 従来 集中型システム
- インターネットの普及 分散型システムへ
- ネットワーク上に分散して書誌データ検索システムが存在
- 独自のシステム
 - 相互利用できない
 - それぞれのユーザインタフェースの習熟が必要
- 情報検索プロトコルZ39.50
 - 欧米での普及

システムの目的

- Z39.50に基づいた検索システムに相互利用可能なサーバ・クライアントを構築
 - 日本語書誌データを扱ったサーバ
 - 日本語入力・表示が可能なクライアント

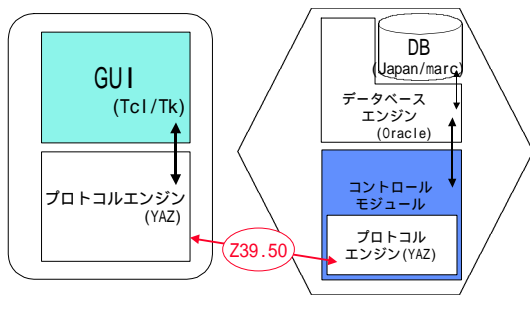
情報検索プロトコルZ39.50



システムの構成

Z39.50クライアント

Z39.50サーバ



クライアントの機能

- 接続機能
 - 15サーバを登録
 - 登録されたサーバ以外にも接続可能
- 検索機能
 - アクセスポイント(書名、著者名)を指定した検索
 - 検索履歴を利用した検索
- 返戻機能
 - レコード形式を選択可能
 - 簡易表示・詳細表示
 - 履歴を利用した検索結果の取り寄せ

検索クライアントの ウィンドウ説明



接続ウィンドウ

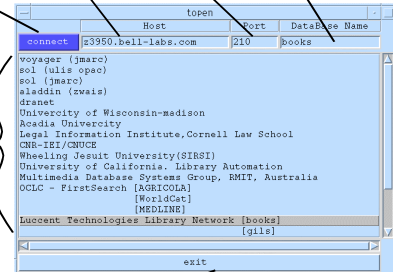
検索ウィンドウ

接続ウィンドウ

ポート番号入力フォーム

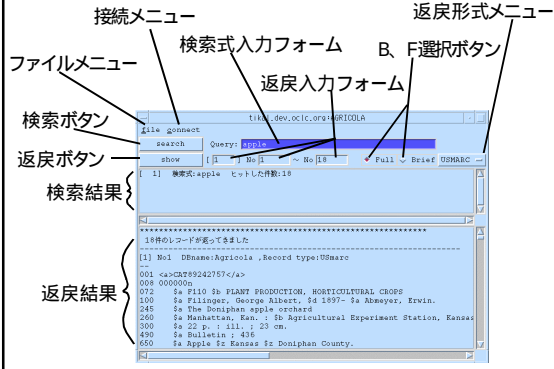
接続ボタン ホスト名入力フォーム データベース名入力フォーム

接続できる
検索サーバ
のリスト



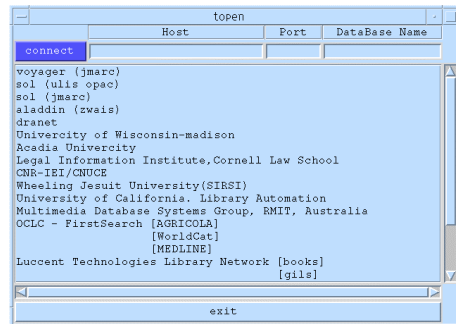
終了ボタン

検索ウィンドウ



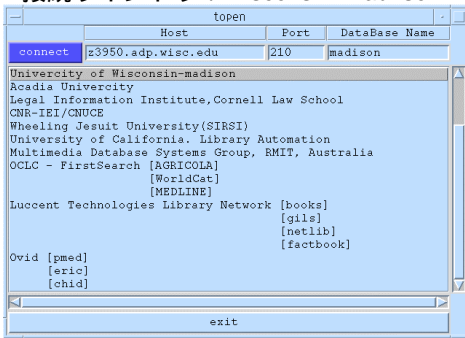
実行例()

接続ウィンドウ: 初期画面



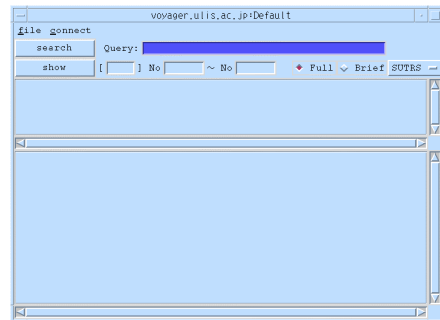
実行例()

接続ウィンドウ: Wisconsin-madison



実行例()

検索ウィンドウ: 初期画面



実行例()

検索ウィンドウ：アクセスポイントを指定した検索(書名)

```
z3950.adp.wisc.edu:madison
file connect
search Query: @attr 1=4 library
show [ 1 ] No [ 1 ] ~ No [ 5684 ] Full Brief USMARC
[ 1 ] 検索式:@attr 1=4 library ヒットした件数:5684
```

実行例()

検索ウィンドウ：履歴を利用した検索

```
z3950.adp.wisc.edu:madison
file connect
search Query: @and @set 1 @set 2
show [ 3 ] No [ 1 ] ~ No [ 9 ] Full Brief USMARC
[ 1 ] 検索式:@attr 1=4 library ヒットした件数:5684
[ 2 ] 検索式:@attr 1=1003 Lancaster ヒットした件数:480
[ 3 ] 検索式:@and @set 1 @set 2 ヒットした件数:9
-----
9件のレコードが返ってきました
-----
[3] No1 DBname:madison ,Record type:USMARC
--
001 AAY6990
008 760320d1963197911usa1 l:usaoengm
010 $a 65001841 //r863
019 $a 00325600 $a 01554919
022 0 $a 0069-4789
035 $a (OCoLC)02453394
040 $a DLC $c IAO $d UCU $d COO $d DLC $d m.c. $d NSD $d OCL $d DLC
042 $a lc $a nsdp
050 0 $a Z678.9.A1 $b C5
```

サーバの機能

- 接続機能
 - クライアントとの接続
 - 複数のクライアントと同時接続
- 検索機能
 - アクセスポイント(書名、著者名)を指定した検索
 - 検索履歴を利用した検索
- 返戻機能
 - レコード形式はプレインテキスト(SUTRS)

実行例()

接続ウィンドウ：サーバを選択

```
topen
Host Port DataBase Name
connect voyager.ulis.ac.jp 9999 Default
voyager (jmarc)
sol (ulis opac)
sol (jmarc)
sladdin (zwijs)
drinet
University of Wisconsin-madison
Acadia University
Legal Information Institute,Cornell Law School
Wheeling Jesuit University(SIRSI)
University of California. Library Automation
Multimedia Database Systems Group, RMIT, Australia
OCLC - FirstSearch [AGRICOLA]
[WorldCat]
[MEDLINE]
Luccent Technologies Library Network [books]
[glis]
exit
```

実行例()

検索ウィンドウ：日本語入力

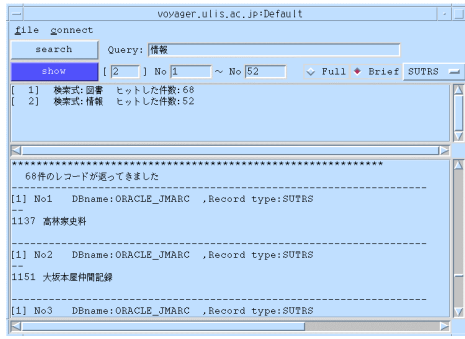
```
voyager.ulis.ac.jp:Default
file connect
search Query:
show [ 1 ] Kana-Kanji Conversion SUTRS
[ 1 ] 検索式:図書 ヒットした件数:68
```

実行例()

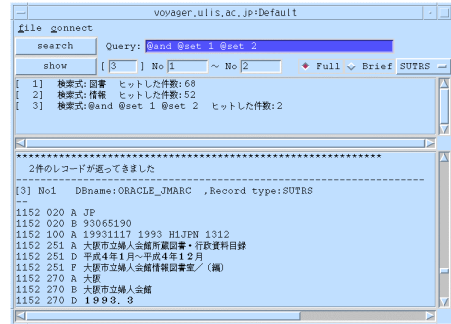
検索ウィンドウ：検索結果表示

```
voyager.ulis.ac.jp:Default
file connect
search Query: 図書
show [ 1 ] No [ 1 ] ~ No [ 68 ] Full Brief SUTRS
[ 1 ] 検索式:図書 ヒットした件数:68
```

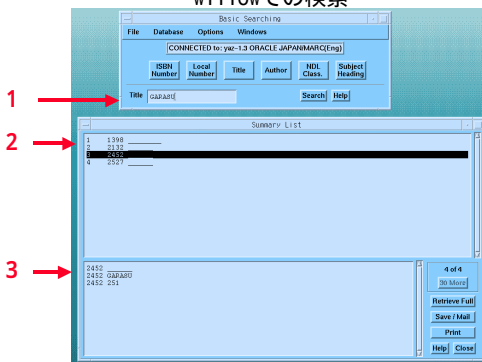
実行例() 検索ウィンドウ：返戻結果表示(簡易)



実行例() 検索ウィンドウ：履歴検索・返戻結果表示(詳細)



画面(11) willowでの検索



おわりに

- Z39.50に基づいたサーバ/クライアント
- 異なる検索システムとの相互利用
- 文字コードにEUCをもちい日本語データを扱う

集中型システムから分散型システムへ

