

情報検索演習

第11回

人物・企業・団体情報の探し方

江草由佳
国立教育政策研究所
yuka@nier.go.jp

本日のお品書き

- 前回の課題 提出
- 今後の予定
- 人物・企業・団体情報の探し方
 - 人名録 KEY PERSON
 - 近代日本人の肖像
 - 電子政府の総合窓口
 - Yahoo! ファイナンス-企業情報
- おまけ: ナビゲーション検索
- 第13回演習課題

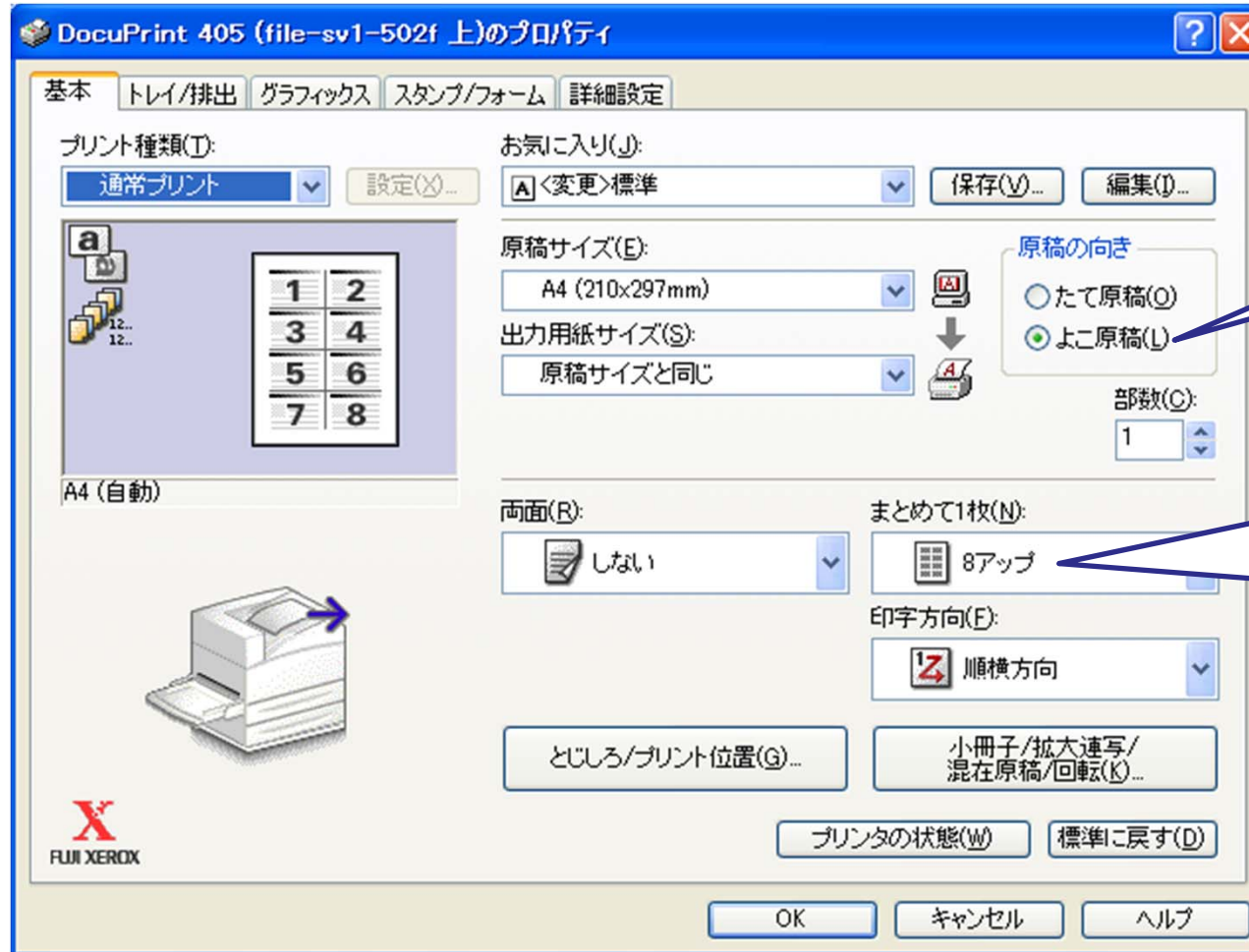
今後の予定

- 第12回(2012-01-18):
 - 法律・統計情報の探し方
- 第13回(2012-01-18)
 - 特許情報・辞書検索
- 第14回(2012-01-18)
 - 地図の検索
 - 試験について
- 試験
 - 5回以上欠席した人は受験資格がありません
- 提出物の返却について
 - 提出物の返却があるかもしれません。
 - 授業終了時以降返却がある場合は、教務にて受け取れるようにしておきます。(掲示をお願いしておきます)
 - 来年度の夏休みまでに受け取らない場合は、破棄してもよいとみなします。

第13回演習課題

- 授業中に行った使った**全てのデータベース**の演習結果の**画面のスクリーンショット**をPowerPointに貼り付けて提出する
- 16分割印刷すること
- 以下の項目を記述すること
 - 第__回演習課題:人物・企業・団体情報の探し方
 - 情報検索演習 __限
 - 提出した日付
 - 学籍番号
 - 名前
- **次の演習時に提出**

16分割印刷方法



よこ

16アップ
(縦横方向)

人物・企業・団体情報の探し方

- 人名録 KEY PERSON
- 近代日本人の肖像
- 電子政府の総合窓口
- Yahoo! ファイナンス-企業情報

人名録 KEY PERSON

- <http://www.person.cbr-j.com/>
- 収録
 - 各界の著名人8,900人
 - 氏名
 - 読み方
 - 職種
 - 生年月
 - 現職
 - 経歴
 - 学歴
- 50音のリンクを辿って探せる
- 演習：適当なリンクをたどって著名人の情報を見よう→PowerPointへ(1)

近代日本人の肖像

- <http://www.ndl.go.jp/portrait/>
- 肖像画データベース
- 国立国会図書館が提供
- 明治時代を中心に活躍した日本人250人の肖像画
- 名前の50音、カテゴリーなどから辿っていける
- 演習：リンクを辿って興味のある人物の情報をみてみよう→Powerpointへ(2)

電子政府の総合窓口

- <http://www.e-gov.go.jp/>
- 各府省がインターネットで提供している行政情報へのポータルサイト
- 通称:「e-Gov(イーガブ)」
- 各府省、所管する機関や独立行政法人のホームページのリンク
- 演習:「国立教育政策研究所」を探してみよう
 1. “府省別行政情報案内”の“各府省・独立行政法人等(府省別)”リンクをたどる
 2. “文部科学省(地方支分部局、その他)”リンクをたどる
→PowerPoint(3)

Yahoo!ファイナンス –企業情報(1)

- <http://profile.yahoo.co.jp/>
- 企業のさまざまな情報を閲覧できる
 1. 【検索例-2】
 2. 「企業情報」リンクをクリック
 3. 「山崎製パン」を入力
 4. 「上場企業検索」ボタンをクリック
 5. 「会社概要」が表示される→PowerPointへ(4)
 - 会社概要:本社所在地、代表者名、従業員数などがわかる
 6. 「基本情報」:「連結決算推移」をクリック→PowerPointへ(5)
 7. (「会社概要」に戻って)「周辺地図」をクリック→PowerPointへ(6)
 8. 株価情報のグラフをクリック
 - 株価の動きが様々な期間のグラフで閲覧できる
 - 1日 | 3か月 | 6か月 | 1年 | 2年 | 5年 | 10年→PowerPoint(7)

1年をクリック

Yahoo!ファイナンス –企業情報(2)

Yahoo ファイナンスを使って「**任意の企業**」を検索せよ(例:就職活動時に気になった企業)

1. 「企業情報」リンクをクリック
2. 「???'を入力
3. 「検索」ボタンをクリック
4. 「基本情報」をが表示される →PowerPointへ(8)
 - 会社概要:本社所在地、代表者名、従業員数などがわかる
5. 「基本情報」:「連結決算推移」をクリック→PowerPointへ(9)
6. (「基本情報に戻って」)「周辺地図」をクリック→Powerpointへ(10)
7. 株価情報のグラフをクリック
 - 株価の動きが様々な期間のグラフで閲覧できる
 - 1日 | 3か月 | 6か月 | **1年** | 2年 | 5年 | 10年 →PowerPointへ(11)

1年をクリック

おまけ:ナビゲーション検索

- 検索エンジンを使ってサイトに行く
 - すでに行ったことのあるWebサイトに行くために検索することを「ナビゲーション検索」という
- 演習: 検索エンジンを使って授業で使った「検索サイト」に訪問してみよう。検索エンジンの検索結果画面を→PowerPointへ(12)
 - 例:
 - 朝日新聞のWebサイト→「朝日新聞」
 - 国文学論文目録データベース→「国文学 データベース」
 - 青空文庫→「青空文庫」