

## 情報検索演習 第10回

後期 水曜  
江草由佳  
国立教育政策研究所  
yuka@nier.go.jp

1

## 本日のお品書き

- **新聞記事・ニュースの探し方**
  - 朝日新聞
  - 毎日新聞
  - 読売新聞
- 第12回演習課題 出題(・提出)

2

## 新聞記事・ニュースの探し方

- 朝日新聞
- 毎日新聞
- 読売新聞
- 聞蔵II\*

\* 紹介のみ、演習なし

3

## 新聞記事・ニュースの探し方

- 検索対象: 新聞記事そのもの/ニュース
- 検索: 記事の全文/タイトル/分類/日付
- 検索結果: タイトル/全文/紙面イメージ/広告
- Webサイト(無料)
  - 新聞記事とほぼ同じ内容のニュース(同内容のこともある)を閲覧・検索可能
  - 例: asahi.com(朝日新聞)、毎日新聞
  - 紙の新聞記事そのものの検索は有料のことが多い
- 新聞の縮刷版のCD-ROM
  - 広告なども見られるのが特徴
  - タイトルなどから検索できる
- Webサイト(有料)
  - タイトルなどから検索できる
  - 記事の全文をテキストで閲覧できる/検索できる

4

## 新聞・ニュースデータベース の使い分け

- 縮刷版
  - 2004年1月3日の社会面にある広告を知りたい
    - Web上にあるサイトでは、新聞の紙面自体は閲覧できないので、縮刷版を見る必要がある
- 有料Webサイト
  - 200?年?月ごろに起きた児童殺傷事件についての新聞記事を読みたい
  - 2005年5月5日に起きた事件についての経過を知りたい
- 無料Webサイト(新聞社Webサイト)
  - ???についての最近のニュースを知りたい

5

## 朝日新聞のWebサイト asahi.com

- <http://www.asahi.com/>
- 社説と天声人語が1週間分閲覧可能
- ニュースとして日々刻々と更新
  - 紙の新聞記事そのものではない(内容が多少異なる)
  - あくまでもニュース
- サイト内検索
  - asahi.com内を検索(ニュース検索が可能)

6

## 毎日新聞、読売新聞

- 毎日jp(毎日新聞)
  - <http://mainichi.jp/>
- YOMIURI ONLINE(読売新聞)
  - <http://www.yomiuri.co.jp/>

7

## 聞蔵IIビジュアル\*

- 朝日新聞の新聞記事検索サービス
  - 全文検索、見出し検索など様々な検索項目あり
  - 記事全文が閲覧可能
- 使い方
  - 鶴見大学図書館のトップページから「聞蔵IIビジュアル」
    - <http://library.tsurumi-u.ac.jp/library/index.html>
  - 使い終わったら必ず**ログアウト**すること!

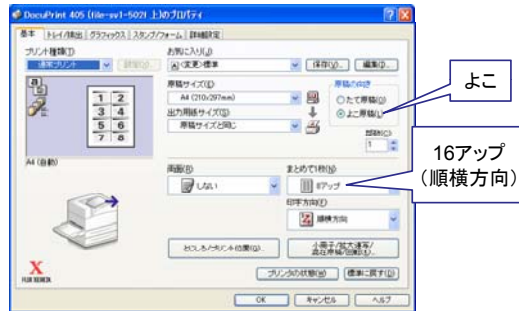
\*大勢が一度に使えないので、演習なし

## 第12回演習課題

- 以降の演習を実行し、**データベース**の演習結果の**画面のスクリーンショット**をPowerPointに貼り付けて提出する
- 以下の項目をつけること
  - 第\_\_回演習課題: 新聞記事情報の探し方
  - 情報検索演習 \_\_限
  - 提出した日付
  - 学籍番号
  - 名前
- 16分割印刷しなさい
  - 「よこ」「16アップ(順横方向)」
- **来週の演習開始時に提出(本日提出も可)**

9

## 16分割印刷方法



10

## 朝日、毎日、読売新聞サイト 演習

- 演習: 3つの新聞サイトを同じ検索式(検索語2語)を使って検索
  - 検索要求を数行で説明を追加
  - 検索結果のもっとも古いニュースの日付を確認
  - 朝日新聞→ 1:「検索結果」画面イメージ
  - 毎日新聞→ 2:「検索結果」画面イメージ
  - 読売新聞→ 3:「検索結果」画面イメージ

11

## 第12回演習課題:総合問題

- 「情報検索演習」p.138【検索問題-1】と2を実行しなさい。
  - どの検索サイトを使用したか
    - サイト名とURL(例:NDL-OPAC http://.....)
  - どのような検索戦略で、どうやって検索したか
    - まず、概要を知るために……
  - 検索している画面→Wordへ貼り付け
  - 検索結果の画面→Wordへ貼り付け
  - 回答

12

## 第12回演習課題:補足

- 総合問題
  - 検索問題-1と検索問題-2で使用する検索サイトは別にすること!
- 必須問題
  - 朝日、毎日、読売の検索
  - 総合問題(検索問題-1,2).

13