

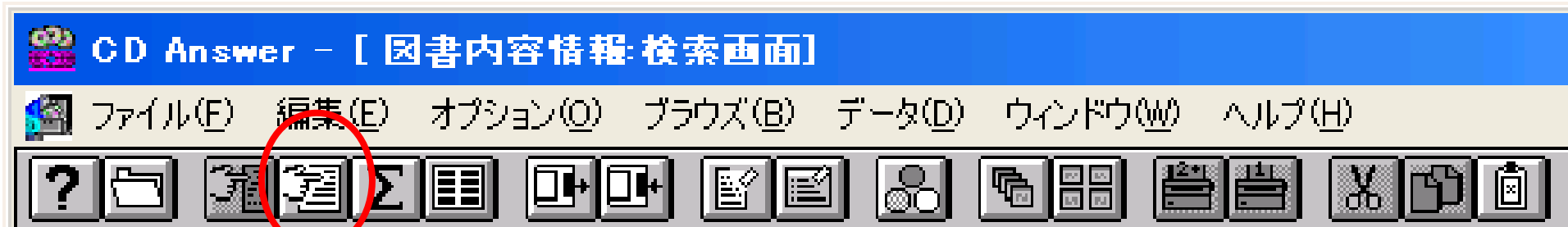
# 情報検索サービス

## CD-ROM検索：ブラウザ機能

聖徳大学司書補講習  
江草由佳  
国立教育政策研究所  
yuka@nier.go.jp

# CD-ROM検索基本機能

## --ブラウザ機能--



- **ブラウザ機能**

[テキストp.45,p.48-50]

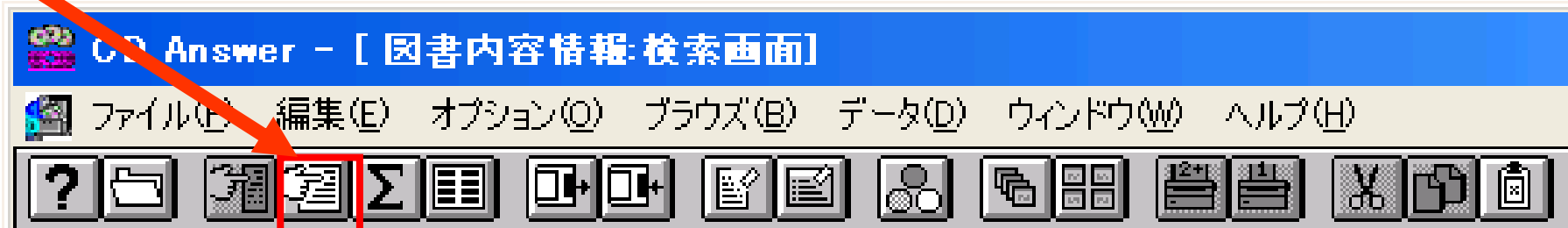
- 登録されている検索語の一覧を見る

- 注: 日本語入力モードにしてからブラウザボタンを押すこと



# 実演・演習：ブラウザ機能

- 最初に、必ずブラウザ機能を最初に使ってどんな検索語があるか確かめてみるようにしましょう！
- 演習：すべての検索項目でブラウザ機能を使ってみて、ざっと眺めてみましょう
- 演習：「人物略歴情報」で「職業」が「司会」をブラウザ機能で調べてみましょう



# 第3回演習課題

## --CD-ROM検索・ブラウズ機能--

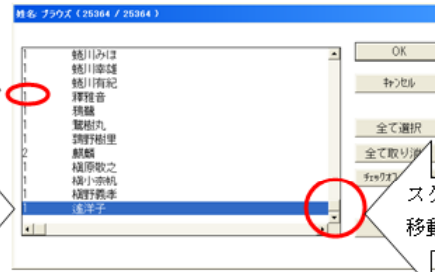
1. 人物略歴情報：ブラウズ機能を使って最後に登録されている検索語と件数を調べ空欄を埋めなさい

検索項目	件数	最後に登録されている検索語
姓名		
職業		
出生地		
生年月日		
キーワード(件名)		

補足説明

件数：この例は 1

最後に登録されている  
検索語



スクロールを最後まで  
移動させる

「職業」でブラウズ機能を使って「司会」と入力して、以下の空欄を埋めなさい。

検索語の順序	件数	検索語
1件前		
強調表示される語	5	司会
1件後		
2件後		
3件後		

補足説明

1件前

強調表示される語

1件後

2件後

3件後

