

## 情報検索演習 第3回資料 CD-ROM検索の基本

鶴見大学  
2008年10月8日  
江草由佳  
国立教育政策研究所  
yuka@nier.go.jp

第3回資料

1

## 本日のお品書き

- 第2,3回演習課題の講評
  - 第2回演習課題: CD-ROM検索・印刷
  - 第3回演習課題: CD-ROMブラウズ(人物略歴情報)
- CD-ROM検索の基本
  - 第3回演習課題: CD-ROMブラウズ(続き)
  - 第4回演習課題: CD-ROM検索・検索式

第3回資料

2

## 人物略歴情報(再)

- 人物・人材データベース「WHO」(日外アソシエーツ)から、現在活躍中の俳優・女優・歌手・タレントなど7,273人を収録
- 検索項目
  - 姓名: 芸名、本名、ヨミもある
    - 例: 和田アキ子、ワダアキコ、飯塚現子、イズカアキコ
  - 職業: ヨミもある
    - 例: 作曲家、サクキョウカ
  - 出身地: 都道府県しかない場合もある
    - 例: 東京、東京・永田町、東京市、東京市王子区、東京都、東京都・お茶の水、東京都千代田区、東京都千代田区永田町
  - 生年月日: YYYYMMDD(年4桁、月2桁、日2桁)
    - 例: 19031216, 19891115, 19911208
  - キーワード(件名): ヨミもある
    - 例: 文化座、ブンカザ

第3回資料

3


## CD-ROM版情報検索の演習(再)

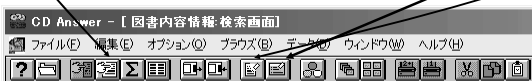
1. 検索プログラムのインストール: 資料p.1~
  - 次回以降も毎回する必要がある
  - ↑再起動するとアンインストールされてしまうため
2. 検索の大まかな流れ: 資料p.8
3. 印刷(保存): 資料p.4
  1. 検索画面の保存方法
  2. 検索結果の保存方法
4. 検索の基本
  1. ブラウズ
  2. 論理検索(検索フィールド内/間)
  3. トランケーション
  4. 範囲検索

第3回資料

4

## CD-ROM検索基本機能(1)(再) --ブラウズとクリア--

- ブラウズ機能
  - 登録されている検索語の一覧を見る
  - 注: ボタンを押すまえに「あ」にしておく 
- 新しく検索する(検索条件をクリア) [テキスト47p.]
  - 「全ての検索条件を消去」ボタン
  - 「カーソルをおいた検索条件のみ消去」ボタン

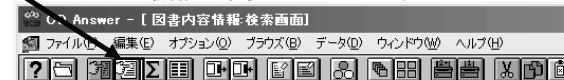


第3回資料

5

## 実演・演習: ブラウズ機能(再)

- 最初に、必ずブラウズ機能を最初に使ってどんな検索語があるか確かめてみるようにしましょう!
- 演習: すべての検索項目でブラウズ機能を使ってみて、ざっと眺めてみましょう
- 演習: 「人物略歴情報」で「職業」が「司会」をブラウズ機能で調べてみましょう



第3回資料

6

## 第3回演習課題: CD-ROMブラウズ(再)

- 第3回演習課題: CD-ROMブラウズをやりなさい。(講義Webページからでも用紙はダウンロードできます。)

第3回資料

7

## CD-ROM検索基本機能(2) --論理演算--

- 全て必ず半角、前後に半角空白、大文字・小文字どちらでもよい
  - (,) が使えます(前後に空白なくてもよい)
- (項目内)論理演算子 → AND, OR, NOT, and, or, not
  - 例: 赤 AND 白、赤 OR 白、赤 NOT 白
  - 例: 赤 and 白、赤 or 白、赤 not 白
  - 例: (赤 or 白) and 黒
- 項目間の演算子 → デフォルトはAND
  - コネクション機能 (演習では使わない)



8

## CD-ROM検索基本機能(3) --トランケーション--

- 全て必ず半角、大文字・小文字どちらでもよい
- トランケーション
  - →マスク文字 \* : 0文字以上 ? : 一文字
    - ? は半角一文字分(全角一文字分には??)
  - →デフォルトは前方一致
  - 例: 情報\*、\*情報、情報\*システム、\*情報\*
  - 例: JA?、自民??

第3回資料

9

## CD-ROM検索基本機能(4)

### --トランケーションと範囲検索--

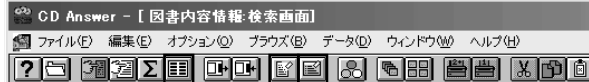
- 全て必ず半角、大文字・小文字どちらでもよい
- 範囲指定検索 → =, >, <, TO, to
- 例
  - = 199412
  - >= 1985
  - <= 1990
  - > 198903
  - < 199012
  - 1500 to 2000

第3回資料

10

## 実演:検索方法の基本

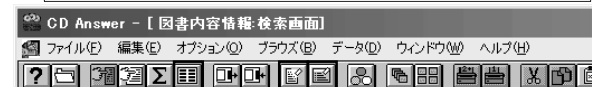
- **項目内論理演算**
  - 1.俳優でもあり、タレントでもある人は何人、どんな人？
  - 2.中国地方の出身は何人？
    - 山口県、広島県、鳥取県、島根県、岡山県
- **項目間論理演算**
  - 3.女優で広島県出身の人は何人？
- **トランケーション**
  - 4.自分の誕生日(例:5月)と同じ人は何人？
- **範囲検索**
  - 5.1926年以前に生まれは人は何人？
  - 6.1985年4月から1994年3月の間に生まれた人は何人？



## 第4回演習課題:

### CD-ROM検索・検索式

- **項目内論理演算**
  - 歌手でもあり、女優でもある人は何人？
  - 東京都出身者と神奈川県出身者を足すと何人？
- **項目間論理演算**
  - 東京都出身の歌手は何人？
- **トランケーション**
  - 自分の誕生日(例:3月25日)と同じ人は何人？
    - ?以外のマスク文字を使用すること
- **範囲検索**
  - 1990年から1995年に生まれた人は何人？
  - 1985年以降に生まれは人は何人？



## 第4回演習課題:

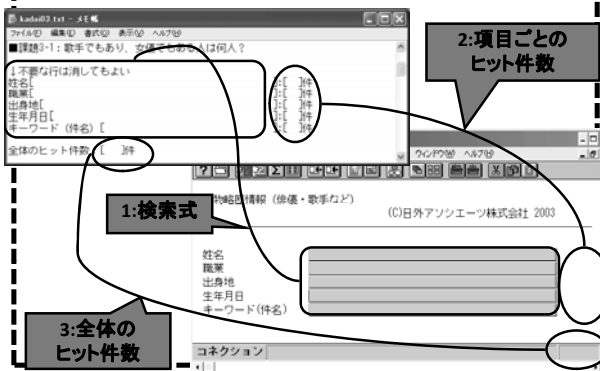
### CD-ROM検索・検索式

1. 演習課題行いなさい
2. 出題日、提出日、学籍番号、氏名を忘れずに記載すること
3. この演習のねらい
  - CD-ROM検索システムの基本的な検索式が組み立てられるようになること
  - 特に、論理演算、トランケーションはできるようになること

第3回資料

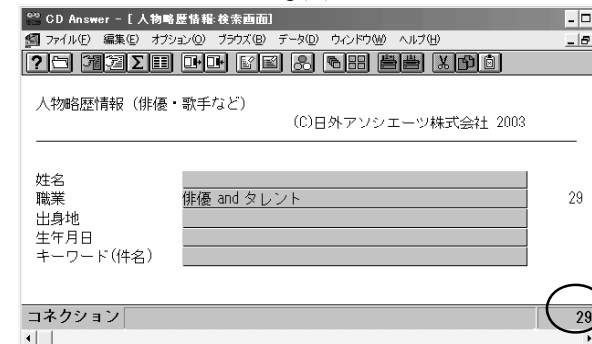
13

## 第4回演習課題の回答の書き方



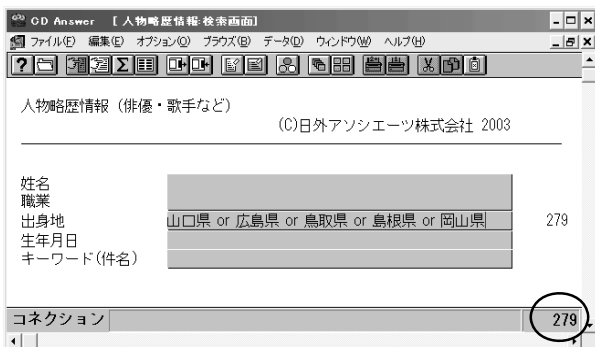
## 項目内論理演算

俳優でもあり、タレントでもある人は何人、どんな人？



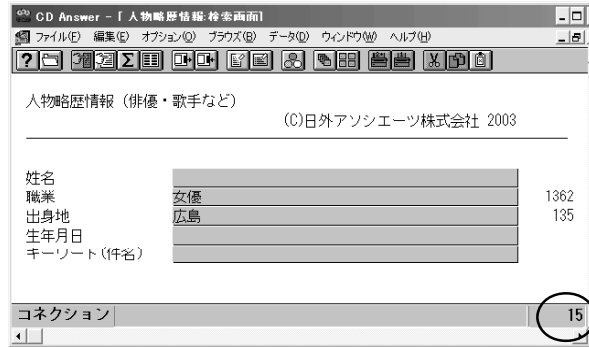
## 項目内論理演算

中国地方の出身は何人？



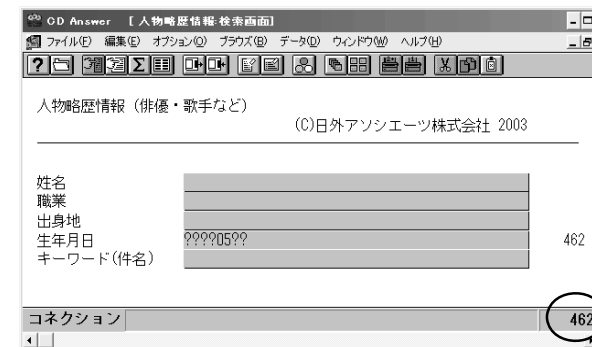
## 項目間論理演算

女優で広島県出身の人は何人？



## トランケーション

自分の誕生日(例:5月)と同じ人は何人？



## 範囲検索

1926年以前に生まれた人は何人？

人物略歴情報 (俳優・歌手など) (C)日外アソシエーツ株式会社 2003

姓名		
職業		
出身地		
生年月日	<= 1926	144
キーワード(件名)		

コネクション 144

## 範囲検索

1985年4月から1994年3月間に  
生まれた人は何人？

人物略歴情報 (俳優・歌手など) (C)日外アソシエーツ株式会社 2003

姓名		
職業		
出身地		
生年月日	198504 to 199403	104
キーワード(件名)		

コネクション 104

## 本日のまとめ

- 第2,3回演習課題の講評
  - 第2回演習課題: CD-ROM検索・印刷
  - 第3回演習課題: CD-ROMブラウズ(人物略歴情報)
- CD-ROM検索の基本
  - 第3回演習課題: CD-ROMブラウズ(続き)
  - 第4回演習課題: CD-ROM検索・検索式