

情報検索演習：第4回

パソコンを起動したさいに入力する

氏名に

「時限-学籍番号-名前」

(例: 4-1600000-egusa)

(例: 5-1600000-egusa)

を入力して使ってください

名前は必ずローマ字

氏名には全て半角文字を使う

2006年11月 1日

後期 水曜4/5限

江草由佳

国立教育政策研究所

yuka@nier.go.jp

前回の配布資料:

教室の前方のカサ立てにある

前回のまとめ

- 第1回レポート提出
- 講義
 - データベースの起源、発展、定義、分類、流通サイクル
 - 商用データベース
- 演習：CD-ROM検索
 - 検索プログラムのインストール
 - 検索の大まかな流れ
 - 保存・印刷
- 第3回演習課題：CD-ROM検索基本機能

本日のお品書き

- 前回の資料の訂正
- 今までの提出物
- 第1回レポートの講評
- 演習：CD-ROM検索
 - － 基本的な機能
 - － 人物略歴情報
 - － 雑誌記事情報
- 第4回演習課題

前回の資料の訂正

- 訂正済みの資料を作成してWebページに公開済み
- スライド19・25
 - 修正：図に「代理店・検索代行業」を追加
- スライド26
 - 修正：所用→商用

今までの提出物

- 演習：
 - 第1回演習課題：印刷物提出
 - 第2回演習課題：電子提出
 - 第3回演習課題：印刷物提出
- レポート課題
 - 第1回レポート課題：電子提出
 - 第2回講義に出題、第3回講義提出日
- 出していない人は必ず出すように
- 休んだ場合は、自分でWebページを確認して提出するように

第1回レポートの講評

- 全員、全般的に良くできていた
- 体裁がととのっていないことが多数
 - － 指定したファイル名と異なる
 - 第2回演習課題とまったく同じファイル名
 - ファイル名に空白が入っている
 - 「-」が多い
 - － 日付がない・間違っている
 - 課題は何回もだすので日付の間違いは致命的
 - － 時限が間違っている
 - 4限と5限の授業があるので混じってしまう
 - この間違いは致命的

CD-ROM検索基本機能(1)

4.検索方法の基本 3p.

必ず半角

4.1 (項目内)論理演算子 → AND, OR, NOT, (,)

4.2 項目間の演算子 → デフォルトはAND

4.3 トランケーション

→ * :0文字以上 ? :一文字

→デフォルトは前方一致

4.4 範囲指定検索 → =, >, <, TO(to)

3p., 4p.:先週の配布資料:
CD-ROM版情報検索の演習 新訂版
のページ数

CD-ROM検索基本機能(2)

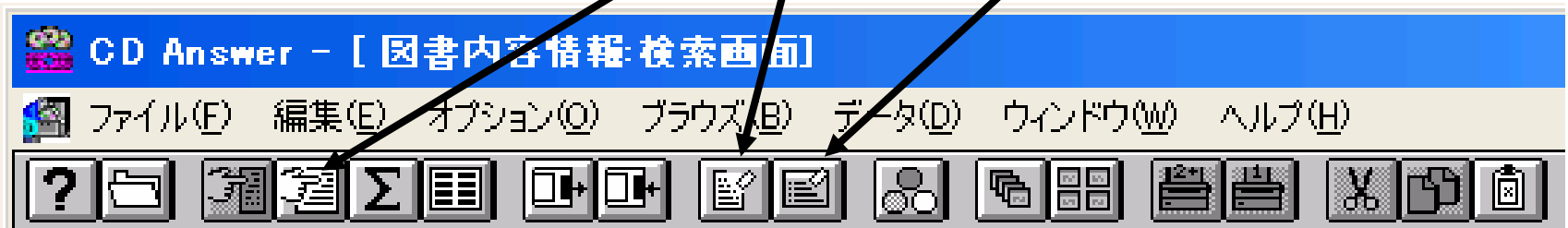
4. 検索方法の基本 3p.

4.5 同一データベースでの新たな検索

「全ての検索条件を消去」ボタン

「カーソルをおいた検索条件のみ消去」ボタン

5. ブラウズ機能 4p.



3p., 4p.:先週の配布資料:
CD-ROM版情報検索の演習 新訂版
のページ数

人物略歴情報

- 人物・人材データベース「WHO」(日外アソシエーツ)から、現在活躍中の俳優・女優・歌手・タレントなど7,273人を収録
- 前回の配布資料「CD-ROM版情報検索の演習 新訂版」 p.5
- 検索項目名
 - － 姓名:芸名、本名、ヨミもある
 - － 職業
 - － 出身地:都道府県しかない場合もある
 - － 生年月日:YYYYMMDD
 - － キーワード(件名)

雑誌記事情報

- 雑誌記事情報・論文情報データベース
「MAGAZINE PLUS」(日外アソシエーツ)から、
2000年1月～2002年12月に発表された“日本語””
日本文学”に関する雑誌32,028件を収録する。
- 前回の配布資料「CD-ROM版情報検索の演習 新
訂版」 p.6
- 検索項目
 - － 論題中の単語:ヨミもある
 - － 論題名
 - － 著者名:ヨミもある
 - － 雑誌名:ヨミもある
 - － ISSN:完全一致、ハイフンなし、全角or半角
 - － 刊行年月:完全一致、YYYYMM

実演・演習(1):検索方法の基本

● 項目内論理演算

- 歌手でもあり、女優でもある人は何人、どんな人？
- 東京都と神奈川県どちらかの出身は何人？

● 項目間論理演算

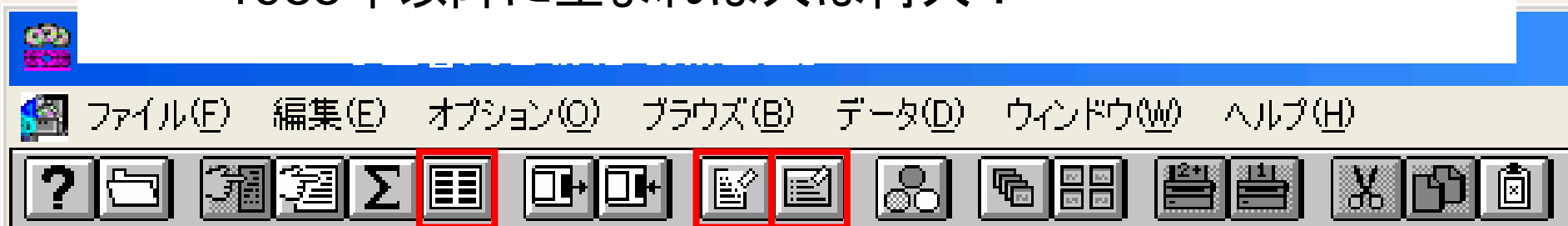
- 東京都出身の歌手は何人？

● トランケーション

- 自分の誕生日(例:3月25日)と同じ人は何人？

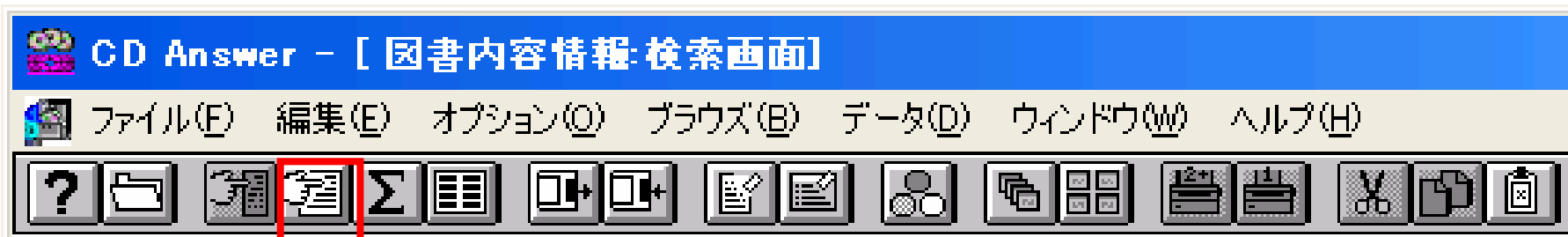
● 範囲検索

- 1990年から1995年に生まれた人は何人？
- 1985年以降に生まれは人は何人？



実演・演習(2): ブラウズ機能

- 「人物略歴情報」で「職業」が「司会」をブラウズ機能で調べてみましょう



第4回演習課題

- ホームページから課題 (Excel形式)をダウンロードし、課題をまとめて授業終了時まで電子提出しなさい。
 - 1—2,2—2はオプション課題なので時間に余裕があればやること。
- **一ページを超えないこと**
 - 印刷プレビュー
- **ファイル名は変えないこと**
- **USBにも保存する**
- チェックリスト:記入項目
 - 時限
 - (今日の)日付
 - 学籍番号
 - 氏名
 - データベース名
 - 検索フィールド
 - 検索式
 - 検索フィールド毎のヒット件数
 - 全体のヒット件数
 - 回答
 - 回答を導き出した根拠
- 必須課題:課題1-1, 課題2-1はやったか?

本日のまとめ

- 前回の資料の訂正
- 今までの提出物
- 第1回レポートの講評
- 演習：CD-ROM検索
 - － 基本的な機能
 - － 人物略歴情報
 - － 雑誌記事情報
- 第4回演習課題